

Berkheim Nord

Der Stadtteil zählt mit gut 4.500 Einwohnern zu den großen Stadtteilen in Esslingen. Die Altersstruktur entspricht annähernd der der Gesamtstadt. Zwar steigt die Anzahl der Hochaltrigen seit 2012 stark an, dennoch entspricht der Anteil der Hochaltrigen dem städtischen Durchschnitt.

Ins Auge fällt seit 2012 der starke Anstieg des Anteils der Bevölkerung mit Migrationshintergrund und des Ausländeranteils. Da der Anstieg von einem niedrigen Niveau aus erfolgte, sind beide Anteile jedoch deutlich niedriger als der städtische Durchschnitt.

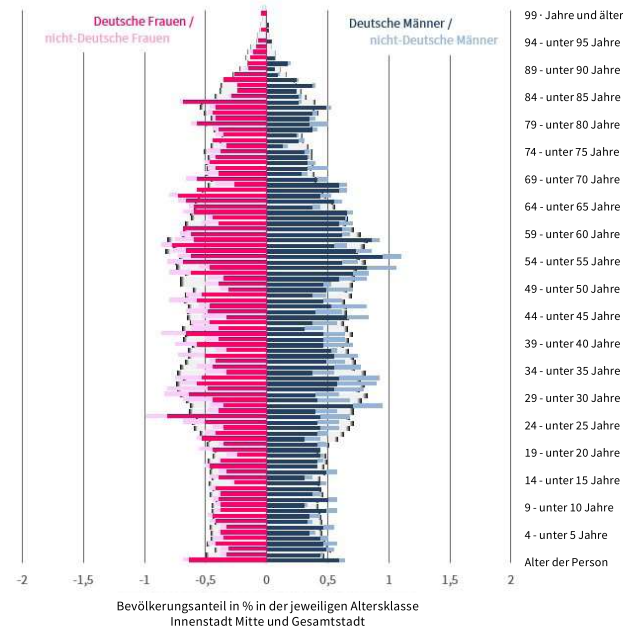
Auch der Anteil der Einpersonenhaushalte bleibt mit 39,7 % im Stadtteil klar hinter dem in der Gesamtstadt zurück. Dies schlägt sich aber nicht in einem deutlich höheren Anteil der Familienhaushalte nieder.

Die Werte in den Bereichen ALO und SGB II liegen klar unterhalb des Median.

Der Anteil der Bevölkerung mit einer Wohndauer von mindestens 10 Jahre ist deutlich höher als der gesamtstädtische Durchschnitt, obwohl der Indikator seit 2012 stark sinkt. Die Wahlbeteiligung liegt leicht über dem städtischen Durchschnitt.

Fazit: Voraussichtlich ist in den nächsten 5 bis 10 Jahren mit einem weiteren Anstieg der hochaltrigen Bevölkerung zu rechnen.

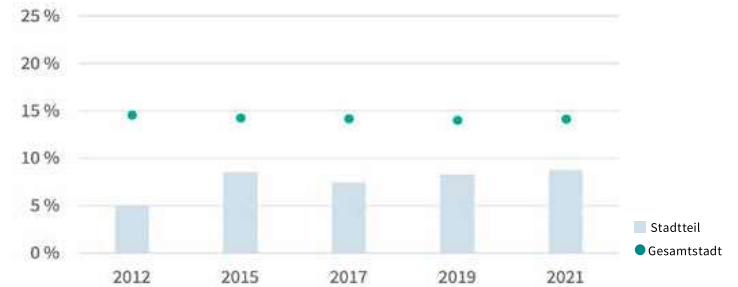
Alterspyramide nach Geschlecht und Nationalität zum 31.12.2021



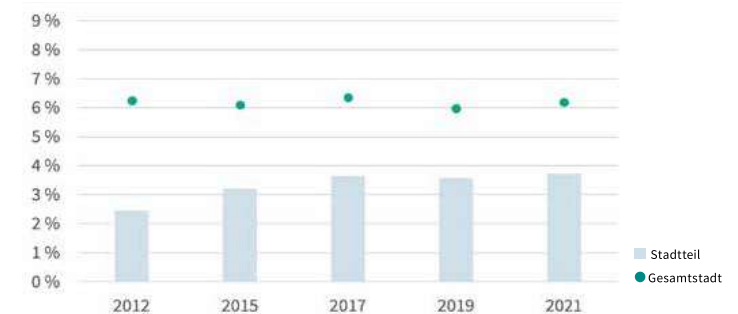
Ausgewählte Indikatoren und ihre Abweichungen vom Wert der Gesamtstadt zum 31.12.2021

Indikatoren		Trend 2012/2021		Abweichungen
		Stadtteil	Gesamtstadt	
Anteil < 18 Jahre	16,6%	→	→	0,1
Anteil 18 bis < 65 Jahre	61,2%	↓	↑	-1,9
Anteil 65 Jahre und älter	22,2%	→	→	1,9
Altenquotient	37,3	↑	↓	4,1
Jugendquotient	30,6	→	↓	0,8
Abhängigenquotient	68,0	↑	↓	4,9
Anteil Wohndauer > 10 Jahre	64,0%	↓↓	↓	4,5
Anteil Migrationshintergrund	33,5%	↑↑	↑↑	-8,3
Ausländeranteil	17,6%	↑↑	↑↑	-6,7
Beschäftigtenanteil	68,4%		↑↑	0,7
Arbeitslosenanteil	3,3%	→	→	-0,8
Anteil Personen SGB II an WB	3,7%	↑	→	-2,4
Kinder < 15 Jahre im SGB II	8,8%	↑	→	-5,5
Anteil Einpersonenhaushalte	39,7%	↑	↑	-5,8
Anteil Familienhaushalte	26,6%	↓	→	2,3
Wähleranteil BTW 2021	81,5%			2,3

Anteil der unter 15-jährigen im SGB-II-Bezug an ihrer Altersgruppe



Anteil der Leistungsbezieher (SGB II) an den Einwohnern



Vergleichende Übersicht aller Indikatoren Berkheim Nord

	Berkheim Nord									Stadtteile	Gesamtstadt		
	Veränderung der Anzahl seit 2012	Anzahl				Anteil an...				Median Anteil	Anzahl 2021	Anteil 2021	Veränderung der Anzahl seit 2012
		2015	2017	2019	2021	2015	2017	2019	2021				
Wohnbevölkerung (WB) / Anteil an Stadt	4,2%	4.378	4.529	4.558	4.533	4,7%	4,8%	4,8%	4,8%	2,8%	93.986	100,0%	4,4%
unter 3 Jahre / Anteil an WB	30,8%	108	132	135	140	2,5%	2,9%	3,0%	3,1%	2,8%	2.740	2,9%	12,3%
3 bis unter 6 Jahre / Anteil an WB	22,1%	121	116	121	127	2,8%	2,6%	2,7%	2,8%	2,8%	2.600	2,8%	5,7%
6 bis unter 13 Jahre / Anteil an WB	2,2%	264	260	270	285	6,0%	5,7%	5,9%	6,3%	6,2%	5.831	6,2%	1,7%
13 bis unter 18 Jahre / Anteil an W	-5,7%	215	211	190	200	4,9%	4,7%	4,2%	4,4%	4,7%	4.360	4,6%	-1,5%
18 bis unter 65 Jahre / Anteil an WB	2,2%	2.746	2.877	2.871	2.774	62,7%	63,5%	63,0%	61,2%	62,3%	59.321	63,1%	6,1%
65 bis unter 85 Jahre / Anteil an WB	1,8%	826	812	829	854	18,9%	17,9%	18,2%	18,8%	17,6%	16.027	17,1%	-4,0%
85 Jahre und älter / Anteil an WB	61,1%	98	121	142	153	2,2%	2,7%	3,1%	3,4%	3,5%	3.107	3,3%	31,0%
Migrationshintergrund (MH) / Anteil an WB	37,0%	1.139	1.432	1.457	1.519	26,0%	31,6%	32,0%	33,5%	39,1%	39.309	41,8%	17,6%
Ausländer / Anteil an WB	54,1%	586	739	806	800	13,4%	16,3%	17,7%	17,6%	21,4%	22.852	24,3%	27,8%
Haushalte (HH) / Anteil an Stadt	5,7%	2.080	2.142	2.175	2.148	4,5%	4,5%	4,5%	4,6%	2,8%	46.861	100,0%	6,0%
Einpersonenhaushalte / Anteil an HH	13,8%	827	850	875	852	39,8%	39,7%	40,2%	39,7%	42,2%	21.293	45,4%	10,2%
Einpersonenhaushalte 60+ / Anteil an HH	24,5%	305	313	329	340	14,7%	14,6%	15,1%	15,8%	17,1%	8.092	17,3%	16,8%
Paarhaushalte 60+ / Anteil an HH	-2,1%	286	282	287	286	13,8%	13,2%	13,2%	13,3%	11,8%	5.134	11,0%	-5,2%
Familienhaushalte / Anteil an HH	0,4%	543	569	567	571	26,1%	26,6%	26,1%	26,6%	25,7%	11.386	24,3%	2,3%
Alleinerziehende / Anteil an Familienhaushalten	8,8%	53	54	57	74	9,8%	9,5%	10,1%	13,0%	13,9%	1.758	15,4%	1,5%
HH mit 3 und mehr Kindern / Anteil an Familienhaushalten	22,9%	57	55	56	59	10,5%	9,7%	9,9%	10,3%	10,3%	1.183	10,4%	6,1%
FamilienHH mit MH / Anteil an Familienhaushalten	47,3%	118	155	154	165	21,7%	27,2%	27,2%	28,9%	31,6%	3.987	35,0%	15,6%
AlleinerziehendeHH mit MH / Anteil an Familienhaushalten	61,5%	12	15	18	21	2,2%	2,6%	3,2%	3,7%	4,6%	624	5,5%	29,7%
Sv Beschäftigte / Anteil an WB (15 – 64 Jahre)				1.965	1.983			65,9%	68,4%	67,7%	40.201	67,8%	20,0%
Arbeitslose (SGB II + III) / Anteil an WB (15 – 64 Jahre)	12,9%	73	83	85	96	2,5%	2,8%	2,8%	3,3%	3,9%	2.417	4,1%	8,2%
Jugendarbeitslosigkeit / Anteil an Altersgruppe (15 – 24 Jahre)	-	1	1	13	1	-	-	2,7%	-	1,9%	146	2,0%	-18,4%
SGB II Bedarfsgemeinschaften / Anteil an HH	30,8%	79	96	89	85	3,8%	4,5%	4,1%	4,0%	6,3%	3.041	6,5%	3,7%
Alleinerziehende / Anteil an Bedarfsgemeinschaften	0,0%	15	10	10	10	19,0%	10,4%	11,2%	11,8%	14,9%	461	15,2%	-21,6%
Kinder < 15 Jahre / Anteil an Altersgruppe	89,7%	49	44	50	55	8,5%	7,4%	8,3%	8,8%	14,4%	1.818	14,1%	0,9%

Berkheim Süd

Berkheim Süd gehört mit seinen rund 3.600 Einwohnern zu den großen Stadtteilen. Zwar zeigen die drei großen Altersgruppen einen konstanten Anteil seit 2012 auf, wobei der Anteil der 18 bis unter 65-jährigen deutlich niedriger und der Anteil der Senioren deutlich höher ist. In der Altersgruppe der Senioren ist die Anzahl der Hochaltrigen seit 2012 deutlich angestiegen und belegt mit einem Anteil von 5,2 % einen der obersten Plätze innerhalb der Stadtteile. Der Anteil an den Einpersonenhaushalten, in denen die jüngste Person mindestens 60 Jahre ist, beträgt mit 46 % fast die Hälfte aller Singlehaushalte. Der Anteil der Bevölkerung mit langer Wohndauer ist deutlich höher.

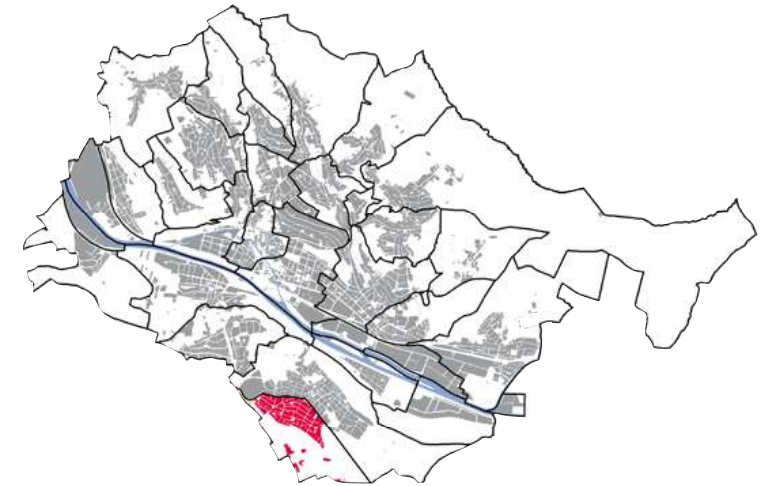
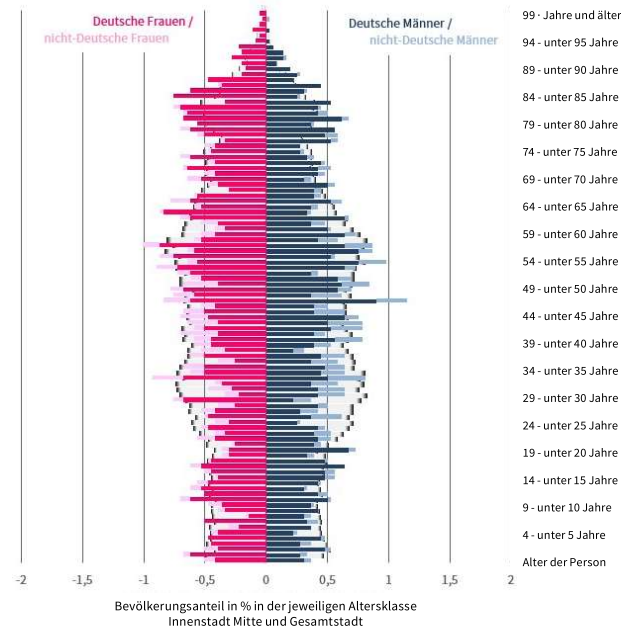
Der Anteil der Einpersonenhaushalte ist deutlich niedriger als in der Gesamtstadt. Der Anteil der Familienhaushalte entspricht dem Median.

Der Anteil der Menschen mit Migrationshintergrund mit 33,9 % und der Ausländeranteil mit 16,4 % bleiben weit hinter dem städtischen Durchschnitt zurück.

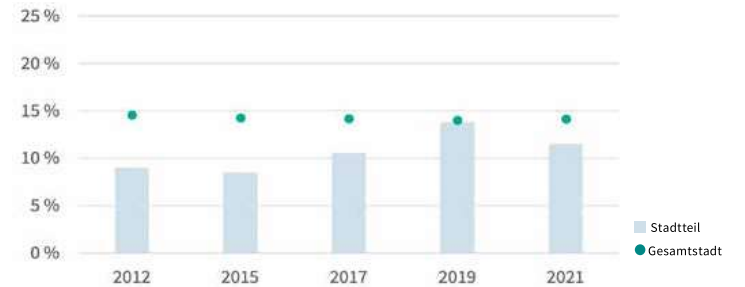
Der Beschäftigtenanteil ist niedriger als in den meisten Stadtteilen. Der Anteil der Bedarfsgemeinschaften nach SGB II und der Anteil der Kinder unter 15 Jahren in Bedarfsgemeinschaften bewegt sich zwar im unteren Mittelfeld der Stadtteile, jedoch steigen beide Indikatoren seit 2012.

Fazit: Der kontinuierliche Anstieg der Werte in den Bereichen SGB II und ALO gibt Anlass zur weiteren Beobachtung. Voraussichtlich ist in den nächsten 5 bis 10 Jahren mit einem weiteren Anstieg der hochaltrigen Bevölkerung zu rechnen.

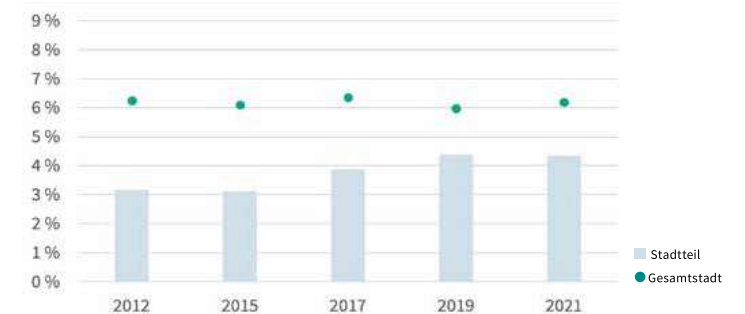
Alterspyramide nach Geschlecht und Nationalität zum 31.12.2021



Anteil der unter 15-jährigen im SGB-II-Bezug an ihrer Altersgruppe



Anteil der Leistungsbezieher (SGB II) an den Einwohnern



Ausgewählte Indikatoren und ihre Abweichungen vom Wert der Gesamtstadt zum 31.12.2021

Indikatoren	Wert	Trend 2012/2021		Abweichungen
		Stadtteil	Gesamtstadt	
Anteil < 18 Jahre	16,7%	→	→	0,2
Anteil 18 bis < 65 Jahre	57,1%	→	↑	-6,0
Anteil 65 Jahre und älter	26,2%	→	→	5,8
Altenquotient	47,2	→	↓	14,0
Jugendquotient	33,3	↑	↓	3,5
Abhängigenquotient	80,5	→	↓	17,1
Anteil Wohndauer > 10 Jahre	66,1%	↓	↓	6,7
Anteil Migrationshintergrund	33,9%	↑↑	↑↑	-7,9
Ausländeranteil	16,4%	↑	↑↑	-7,9
Beschäftigtenanteil	64,0%	→	↑↑	-3,8
Arbeitslosenanteil	3,9%	↑	→	-0,2
Anteil Personen SGB II an WB	4,3%	↑	→	-1,8
Kinder < 15 Jahre im SGB II	11,5%	↑	→	-2,7
Anteil Einpersonenhaushalte	40,5%	↑↑	↑	-4,9
Anteil Familienhaushalte	25,7%	→	→	1,4
Wähleranteil BTW 2021	79,2%			0,0

Vergleichende Übersicht aller Indikatoren Berkheim Süd

	Berkheim Süd									Stadtteile	Gesamtstadt		
	Veränderung der Anzahl seit 2012	Anzahl				Anteil an...				Median Anteil	Anzahl 2021	Anteil 2021	Veränderung der Anzahl seit 2012
		2015	2017	2019	2021	2015	2017	2019	2021				
Wohnbevölkerung (WB) / Anteil an Stadt	3,1%	3.467	3.564	3.590	3.567	3,7%	3,8%	3,7%	3,8%	2,8%	93.986	100,0%	4,4%
unter 3 Jahre / Anteil an WB	28,4%	82	78	96	104	2,4%	2,2%	2,7%	2,9%	2,8%	2.740	2,9%	12,3%
3 bis unter 6 Jahre / Anteil an WB	-2,2%	84	95	84	88	2,4%	2,7%	2,3%	2,5%	2,8%	2.600	2,8%	5,7%
6 bis unter 13 Jahre / Anteil an WB	-2,7%	231	230	225	216	6,7%	6,5%	6,3%	6,1%	6,2%	5.831	6,2%	1,7%
13 bis unter 18 Jahre / Anteil an W	11,2%	166	169	176	188	4,8%	4,7%	4,9%	5,3%	4,7%	4.360	4,6%	-1,5%
18 bis unter 65 Jahre / Anteil an WB	3,2%	1.959	2.040	2.079	2.038	56,5%	57,2%	57,9%	57,1%	62,3%	59.321	63,1%	6,1%
65 bis unter 85 Jahre / Anteil an WB	-7,2%	797	795	767	749	23,0%	22,3%	21,4%	21,0%	17,6%	16.027	17,1%	-4,0%
85 Jahre und älter / Anteil an WB	57,3%	148	157	163	184	4,3%	4,4%	4,5%	5,2%	3,5%	3.107	3,3%	31,0%
Migrationshintergrund (MH) / Anteil an WB	20,4%	911	1.128	1.114	1.209	26,3%	31,6%	31,0%	33,9%	39,1%	39.309	41,8%	17,6%
Ausländer / Anteil an WB	35,1%	442	490	544	585	12,7%	13,7%	15,2%	16,4%	21,4%	22.852	24,3%	27,8%
Haushalte (HH) / Anteil an Stadt	5,9%	1.616	1.689	1.697	1.690	3,5%	3,6%	3,5%	3,6%	2,8%	46.861	100,0%	6,0%
Einpersonenhaushalte / Anteil an HH	19,3%	617	651	656	685	38,2%	38,5%	38,7%	40,5%	42,2%	21.293	45,4%	10,2%
Einpersonenhaushalte 60+ / Anteil an HH	32,8%	264	285	300	316	16,3%	16,9%	17,7%	18,7%	17,1%	8.092	17,3%	16,8%
Paarhaushalte 60+ / Anteil an HH	-11,5%	297	296	291	276	18,4%	17,5%	17,1%	16,3%	11,8%	5.134	11,0%	-5,2%
Familienhaushalte / Anteil an HH	2,6%	431	435	433	435	26,7%	25,8%	25,5%	25,7%	25,7%	11.386	24,3%	2,3%
Alleinerziehende / Anteil an Familienhaushalten	3,6%	51	60	56	58	11,8%	13,8%	12,9%	13,3%	13,9%	1.758	15,4%	1,5%
HH mit 3 und mehr Kindern / Anteil an Familienhaushalten	28,9%	44	46	54	49	10,2%	10,6%	12,5%	11,3%	10,3%	1.183	10,4%	6,1%
FamilienHH mit MH / Anteil an Familienhaushalten	26,5%	102	103	116	129	23,7%	23,7%	26,8%	29,7%	31,6%	3.987	35,0%	15,6%
AlleinerziehendeHH mit MH / Anteil an Familienhaushalten	100,0%	10	15	17	22	2,3%	3,4%	3,9%	5,1%	4,6%	624	5,5%	29,7%
Sv Beschäftigte / Anteil an WB (15 – 64 Jahre)	5,3%	1.357	1.398	1.418	1.379	65,8%	65,4%	65,0%	64,0%	67,7%	40.201	67,8%	20,0%
Arbeitslose (SGB II + III) / Anteil an WB (15 – 64 Jahre)	82,6%	54	61	56	84	2,6%	2,9%	2,6%	3,9%	3,9%	2.417	4,1%	8,2%
Jugendarbeitslosigkeit / Anteil an Altersgruppe (15 – 24 Jahre)	-	1	1	1	1	-	-	-	-	1,9%	146	2,0%	-18,4%
SGB II Bedarfsgemeinschaften / Anteil an HH	32,1%	55	70	67	74	3,4%	4,1%	3,9%	4,4%	6,3%	3.041	6,5%	3,7%
Alleinerziehende / Anteil an Bedarfsgemeinschaften	-5,9%	20	18	16	16	36,4%	25,7%	23,9%	21,6%	14,9%	461	15,2%	-21,6%
Kinder < 15 Jahre / Anteil an Altersgruppe	31,0%	39	50	66	55	8,5%	10,5%	13,8%	11,5%	14,4%	1.818	14,1%	0,9%