

Innenstadt Mitte

Der Anteil der Altersgruppe 18 bis unter 65 Jahre an der Wohnbevölkerung ist mit 74,3 % deutlich höher als in der Gesamtstadt und gehört damit zu den Stadtteilen mit den höchsten Werten. Dies spiegelt sich auch in einem sehr niedrigen Abhängigenquotient wider. Zwar ist der Anteil dieser Altersgruppe in den letzten Jahren konstant geblieben, jedoch seit 2012 deutlich angewachsen, ebenso wie der Beschäftigtenanteil.

Der Ausländeranteil an der Wohnbevölkerung ist im Vergleich zur Gesamtstadt deutlich geringer angestiegen und sinkt seit 2017. Dennoch gehört Innenstadt Mitte mit 30,2 % zu den Stadtteilen mit einem hohen Ausländeranteil.

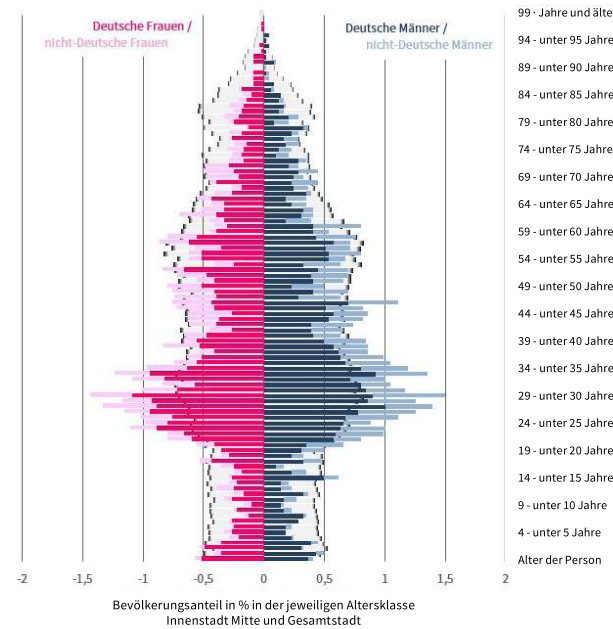
Die Haushaltsstruktur im Stadtteil ist mit 58,9 % durch einen besonders hohen Anteil an Einpersonenhaushalten gekennzeichnet. Auf der anderen Seite sinkt der im Vergleich zu den anderen Stadtteilen sehr kleine Anteil an Familienhaushalten.

Der Anteil der Haushalte, die langfristig im Stadtteil wohnen, ist im Vergleich zur Gesamtstadt deutlich geringer und sinkt weiterhin.

Der Anteil der Bedarfsgemeinschaften und auch der Kinder unter 15 Jahren im SGB II ist seit 2017 gesunken. In 2021 zeigt sich jedoch wieder ein deutlicher Anstieg des Anteils von Armut betroffener Kinder. Bei den Zahlen zur Arbeitslosigkeit zeichnet sich seit 2012 ein kontinuierlicher Rückgang ab.

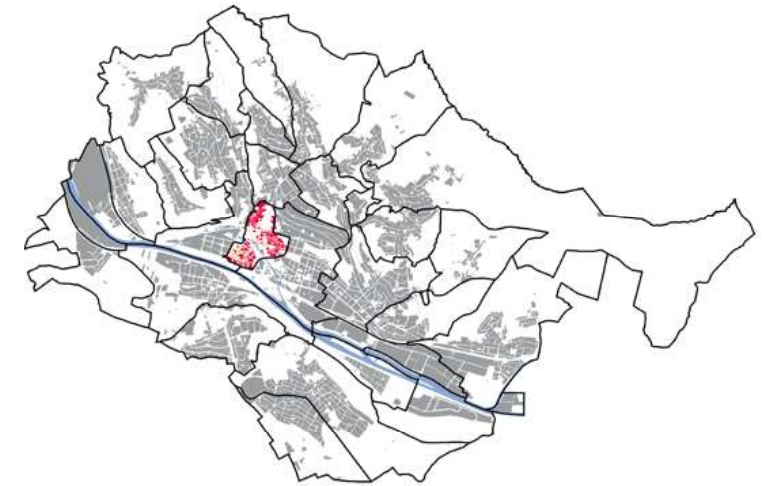
Fazit: Der Stadtteil befindet sich seit längerer Zeit in einem Strukturwandel und verliert für Familienhaushalte an Attraktivität. Der hohe und weiter wachsende Anteil von Einpersonenhaushalten und die eher geringe Wohndauer haben Einfluss auf den sozialen Zusammenhalt.

Alterspyramide nach Geschlecht und Nationalität zum 31.12.2021

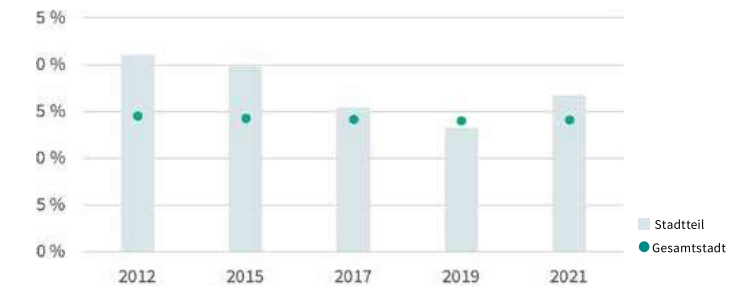


Ausgewählte Indikatoren und ihre Abweichungen vom Wert der Gesamtstadt zum 31.12.2021

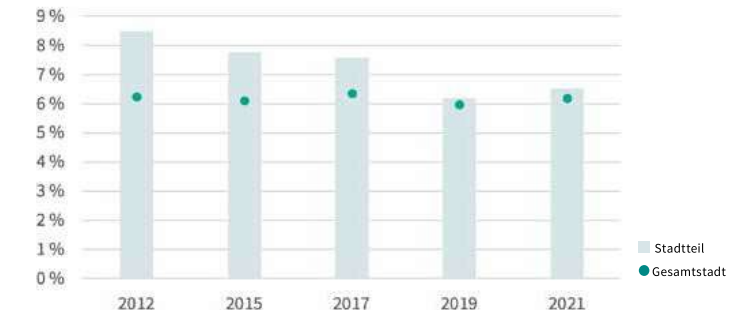
Indikatoren		Trend 2012/2021		Abweichungen
		Stadtteil	Gesamtstadt	
Anteil < 18 Jahre	11,4%	↓	→	-5,2
Anteil 18 bis < 65 Jahre	74,3%	↑	↑	11,2
Anteil 65 Jahre und älter	14,3%	→	→	-6,0
Altenquotient	19,7	→	↓	-13,4
Jugendquotient	18,0	↓	↓	-11,9
Abhängigenquotient	37,7	↓	↓	-25,3
Anteil Wohndauer > 10 Jahre	46,2%	↓	↓	-13,2
Anteil Migrationshintergrund	43,7%	↓	↑↑	1,9
Ausländeranteil	30,2%	↓	↑↑	5,9
Beschäftigtenanteil	65,4%	↑↑	↑↑	-2,3
Arbeitslosenanteil	3,8%	→	→	-0,3
Anteil Personen SGB II an WB	6,5%	↓	→	0,4
Kinder < 15 Jahre im SGB II	16,7%	↓↓	→	2,5
Anteil Einpersonenhaushalte	58,9%	↑	↑	13,4
Anteil Familienhaushalte	15,3%	↓	→	-9,0
Wähleranteil BTW 2021	80,1%			0,9



Anteil der unter 15-jährigen im SGB-II-Bezug an ihrer Altersgruppe



Anteil der Leistungsbezieher (SGB II) an den Einwohnern



Vergleichende Übersicht aller Indikatoren Innenstadt Mitte

	Innenstadt Mitte									Stadtteile	Gesamtstadt		
	Veränderung der Anzahl seit 2012	Anzahl				Anteil an...				Median Anteil	Anzahl 2021	Anteil 2021	Veränderung der Anzahl seit 2012
		2015	2017	2019	2021	2015	2017	2019	2021				
Wohnbevölkerung (WB) / Anteil an Stadt	2,4%	5.050	5.156	5.092	4.869	5,4%	5,4%	5,3%	5,2%	2,8%	93.986	100,0%	4,4%
unter 3 Jahre / Anteil an WB	8,9%	146	141	140	134	2,9%	2,7%	2,7%	2,8%	2,8%	2.740	2,9%	12,3%
3 bis unter 6 Jahre / Anteil an WB	-9,8%	101	119	114	92	2,0%	2,3%	2,2%	1,9%	2,8%	2.600	2,8%	5,7%
6 bis unter 13 Jahre / Anteil an WB	-22,9%	239	228	203	175	4,7%	4,4%	4,0%	3,6%	6,2%	5.831	6,2%	1,7%
13 bis unter 18 Jahre / Anteil an W	-15,1%	175	154	178	152	3,5%	3,0%	3,5%	3,1%	4,7%	4.360	4,6%	-1,5%
18 bis unter 65 Jahre / Anteil an WB	4,4%	3.719	3.812	3.751	3.618	73,6%	73,9%	73,7%	74,3%	62,3%	59.321	63,1%	6,1%
65 bis unter 85 Jahre / Anteil an WB	4,5%	604	630	635	621	12,0%	12,2%	12,5%	12,8%	17,6%	16.027	17,1%	-4,0%
85 Jahre und älter / Anteil an WB	20,3%	66	72	71	77	1,3%	1,4%	1,4%	1,6%	3,5%	3.107	3,3%	31,0%
Migrationshintergrund (MH) / Anteil an WB	-1,0%	2.274	2.384	2.277	2.129	45,0%	46,2%	44,7%	43,7%	39,1%	39.309	41,8%	17,6%
Ausländer / Anteil an WB	-4,5%	1.693	1.704	1.603	1.469	33,5%	33,0%	31,5%	30,2%	21,4%	22.852	24,3%	27,8%
Haushalte (HH) / Anteil an Stadt	6,5%	2.900	2.974	2.976	2.879	6,3%	6,3%	6,2%	6,1%	2,8%	46.861	100,0%	6,0%
Einpersonenhaushalte / Anteil an HH	10,4%	1.664	1.703	1.740	1.695	57,4%	57,3%	58,5%	58,9%	42,2%	21.293	45,4%	10,2%
Einpersonenhaushalte 60+ / Anteil an HH	18,1%	291	300	319	353	10,0%	10,1%	10,7%	12,3%	17,1%	8.092	17,3%	16,8%
Paarhaushalte 60+ / Anteil an HH	-8,1%	174	167	173	159	6,0%	5,6%	5,8%	5,5%	11,8%	5.134	11,0%	-5,2%
Familienhaushalte / Anteil an HH	-4,3%	484	478	473	440	16,7%	16,1%	15,9%	15,3%	25,7%	11.386	24,3%	2,3%
Alleinerziehende / Anteil an Familienhaushalten	-17,1%	100	80	75	68	20,7%	16,7%	15,9%	15,5%	13,9%	1.758	15,4%	1,5%
HH mit 3 und mehr Kindern / Anteil an Familienhaushalten	-35,6%	56	45	47	29	11,6%	9,4%	9,9%	6,6%	10,3%	1.183	10,4%	6,1%
FamilienHH mit MH / Anteil an Familienhaushalten	-14,4%	207	200	185	172	42,8%	41,8%	39,1%	39,1%	31,6%	3.987	35,0%	15,6%
AlleinerziehendeHH mit MH / Anteil an Familienhaushalten	-17,5%	47	38	34	33	9,7%	7,9%	7,2%	7,5%	4,6%	624	5,5%	29,7%
Sv Beschäftigte / Anteil an WB (15 – 64 Jahre)	25,8%	2.250	2.396	2.458	2.432	58,7%	61,5%	63,8%	65,4%	67,7%	40.201	67,8%	20,0%
Arbeitslose (SGB II + III) / Anteil an WB (15 – 64 Jahre)	-16,0%	181	157	163	142	4,7%	4,0%	4,2%	3,8%	3,9%	2.417	4,1%	8,2%
Jugendarbeitslosigkeit / Anteil an Altersgruppe (15 – 24 Jahre)	-40,0%	13	1	19	12	2,2%	–	3,4%	2,2%	1,9%	146	2,0%	-18,4%
SGB II Bedarfsgemeinschaften / Anteil an HH	-11,9%	223	255	206	192	7,7%	8,6%	6,9%	6,7%	6,3%	3.041	6,5%	3,7%
Alleinerziehende / Anteil an Bedarfsgemeinschaften	-7,4%	26	24	21	25	11,7%	9,4%	10,2%	13,0%	14,9%	461	15,2%	-21,6%
Kinder < 15 Jahre / Anteil an Altersgruppe	-32,1%	108	86	71	76	19,8%	15,4%	13,2%	16,7%	14,4%	1.818	14,1%	0,9%

Innenstadt West

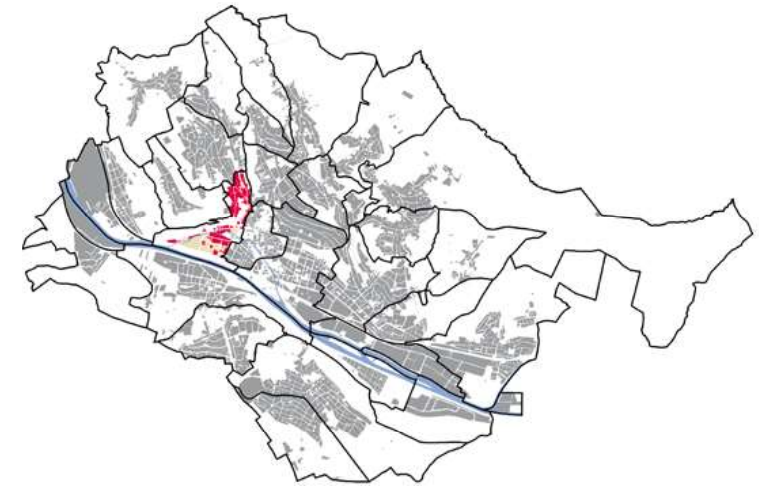
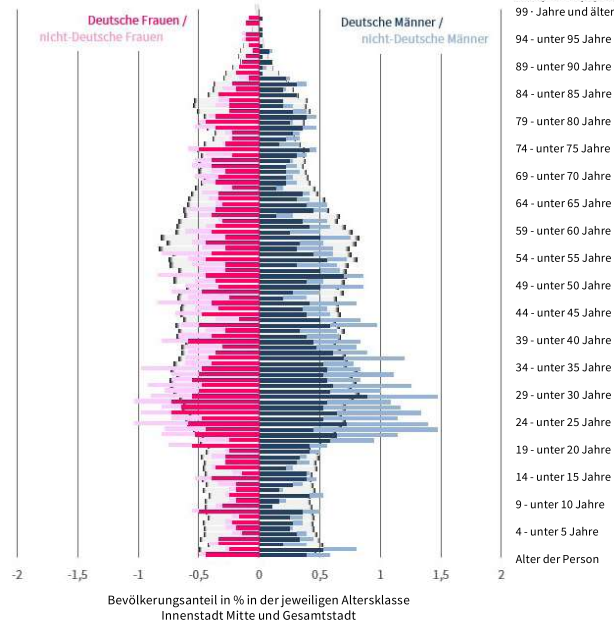
Die Altersgruppe der 18 bis unter 65-jährigen weist einen Anteil von 69,9 % an der Wohnbevölkerung auf. Damit zählt der Stadtteil zu den Stadtteilen mit den höchsten Werten. Auch beim Anteil der Wohnbevölkerung mit Migrationshintergrund mit 52,8 % und dem Ausländeranteil mit 33,4 % befindet sich der Stadtteil deutlich oberhalb des Median. Dies gilt auch für den Anteil der Einpersonenhaushalte mit 50,2 %, der im Vergleich zum Vorjahr leicht gesunken ist.

Die langfristige Wohndauer hat seit 2012 stark abgenommen und ist mit einem Anteil von 46,8 % deutlich geringer als im gesamtstädtischen Durchschnitt. Stark abgenommen hat auch der Anteil der Leistungsempfänger im SGB II und der Anteil der unter 15-jährigen im SGB-II-Bezug. Allerdings liegt der Anteil an der Altersgruppe im Stadtteil mit 15,4 % nach wie vor über dem der Gesamtstadt.

Nachdem der Anteil der Familienhaushalte seit 2012 stark gesunken war, stieg er 2021 auf 18,7 % deutlich an. Der Anteil der Familienhaushalte liegt jedoch weiterhin weit unter dem Median (25,7 %). Der Beschäftigtenanteil ist ebenfalls deutlich angestiegen, während die Entwicklung des Arbeitslosenanteils stagniert.

Fazit: Der Stadtteil hat in den vergangenen Jahren zu Gunsten von Einpersonenhaushalten zugelegt. Zuletzt scheint er wieder an Attraktivität für Familien zu gewinnen. Auch die Daten zu staatlichen Transferleistungen deuten auf eine positive Entwicklung hin.

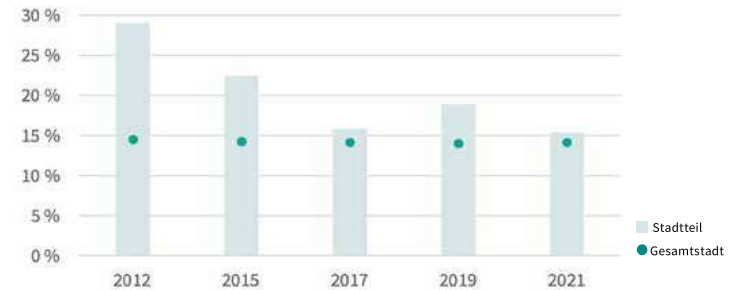
Alterspyramide nach Geschlecht und Nationalität zum 31.12.2021



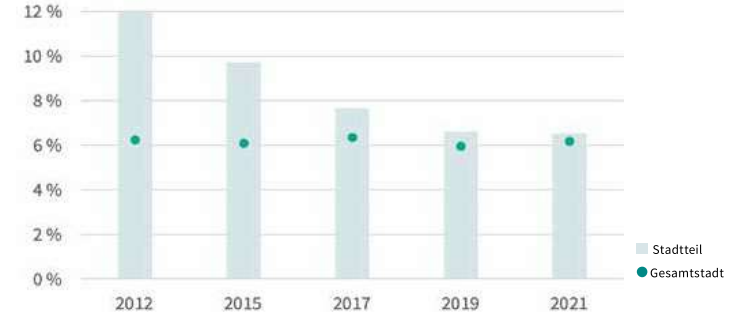
Ausgewählte Indikatoren und ihre Abweichungen vom Wert der Gesamtstadt zum 31.12.2021

Indikatoren		Trend 2012/2021		Abweichungen
		Stadtteil	Gesamtstadt	
Anteil < 18 Jahre	13,2%	↓	→	-3,3
Anteil 18 bis < 65 Jahre	69,9%	↑↑	↑	6,8
Anteil 65 Jahre und älter	16,9%	↓	→	-3,5
Altenquotient	24,7	↓↓	↓	-8,5
Jugendquotient	21,6	↓↓	↓	-8,2
Abhängigenquotient	46,3	↓↓	↓	-16,7
Anteil Wohndauer > 10 Jahre	46,8%	↓↓	↓	-12,7
Anteil Migrationshintergrund	52,8%	↑	↑↑	11,0
Ausländeranteil	33,4%	↑↑	↑↑	9,0
Beschäftigtenanteil	77,2%	↑↑	↑↑	9,4
Arbeitslosenanteil	4,7%	→	→	0,7
Anteil Personen SGB II an WB	6,5%	↓↓	→	0,4
Kinder < 15 Jahre im SGB II	15,4%	↓↓	→	1,2
Anteil Einpersonenhaushalte	50,2%	↑↑	↑	4,8
Anteil Familienhaushalte	18,7%	↓↓	→	-5,6
Wähleranteil BTW 2021	79,6%			0,4

Anteil der unter 15-jährigen im SGB-II-Bezug an ihrer Altersgruppe



Anteil der Leistungsbezieher (SGB II) an den Einwohnern



Vergleichende Übersicht aller Indikatoren Innenstadt West

	Innenstadt West									Stadtteile	Gesamtstadt		
	Veränderung der Anzahl seit 2012	Anzahl				Anteil an...				Median Anteil	Anzahl 2021	Anteil 2021	Veränderung der Anzahl seit 2012
		2015	2017	2019	2021	2015	2017	2019	2021				
Wohnbevölkerung (WB) / Anteil an Stadt	20,4%	3.530	3.833	3.931	3.931	3,8%	4,0%	4,1%	4,2%	2,8%	93.986	100,0%	4,4%
unter 3 Jahre / Anteil an WB	41,9%	102	96	86	122	2,9%	2,5%	2,2%	3,1%	2,8%	2.740	2,9%	12,3%
3 bis unter 6 Jahre / Anteil an WB	0,0%	80	84	77	75	2,3%	2,2%	2,0%	1,9%	2,8%	2.600	2,8%	5,7%
6 bis unter 13 Jahre / Anteil an WB	-9,5%	182	185	201	182	5,2%	4,8%	5,1%	4,6%	6,2%	5.831	6,2%	1,7%
13 bis unter 18 Jahre / Anteil an W	-7,2%	140	140	136	141	4,0%	3,7%	3,5%	3,6%	4,7%	4.360	4,6%	-1,5%
18 bis unter 65 Jahre / Anteil an WB	32,4%	2.274	2.609	2.749	2.747	64,4%	68,1%	69,9%	69,9%	62,3%	59.321	63,1%	6,1%
65 bis unter 85 Jahre / Anteil an WB	-4,9%	638	610	577	548	18,1%	15,9%	14,7%	13,9%	17,6%	16.027	17,1%	-4,0%
85 Jahre und älter / Anteil an WB	14,9%	114	109	105	116	3,2%	2,8%	2,7%	3,0%	3,5%	3.107	3,3%	31,0%
Migrationshintergrund (MH) / Anteil an WB	26,8%	1.705	2.137	2.023	2.075	48,3%	55,8%	51,5%	52,8%	39,1%	39.309	41,8%	17,6%
Ausländer / Anteil an WB	44,1%	1.063	1.357	1.304	1.311	30,1%	35,4%	33,2%	33,4%	21,4%	22.852	24,3%	27,8%
Haushalte (HH) / Anteil an Stadt	28,3%	1.860	2.069	2.117	2.093	4,0%	4,4%	4,4%	4,5%	2,8%	46.861	100,0%	6,0%
Einpersonenhaushalte / Anteil an HH	42,0%	941	1.106	1.089	1.051	50,6%	53,5%	51,4%	50,2%	42,2%	21.293	45,4%	10,2%
Einpersonenhaushalte 60+ / Anteil an HH	15,5%	280	290	296	290	15,1%	14,0%	14,0%	13,9%	17,1%	8.092	17,3%	16,8%
Paarhaushalte 60+ / Anteil an HH	-8,9%	194	179	169	164	10,4%	8,7%	8,0%	7,8%	11,8%	5.134	11,0%	-5,2%
Familienhaushalte / Anteil an HH	5,4%	355	359	358	392	19,1%	17,4%	16,9%	18,7%	25,7%	11.386	24,3%	2,3%
Alleinerziehende / Anteil an Familienhaushalten	-18,5%	59	48	55	53	16,6%	13,4%	15,4%	13,5%	13,9%	1.758	15,4%	1,5%
HH mit 3 und mehr Kindern / Anteil an Familienhaushalten	-13,6%	41	38	45	38	11,5%	10,6%	12,6%	9,7%	10,3%	1.183	10,4%	6,1%
FamilienHH mit MH / Anteil an Familienhaushalten	9,3%	168	180	180	188	47,3%	50,1%	50,3%	48,0%	31,6%	3.987	35,0%	15,6%
AlleinerziehendeHH mit MH / Anteil an Familienhaushalten	-37,0%	26	18	21	17	7,3%	5,0%	5,9%	4,3%	4,6%	624	5,5%	29,7%
Sv Beschäftigte / Anteil an WB (15 – 64 Jahre)	56,6%	1.344	1.410	1.681	1.796	70,3%	66,8%	74,6%	77,2%	67,7%	40.201	67,8%	20,0%
Arbeitslose (SGB II + III) / Anteil an WB (15 – 64 Jahre)	-10,6%	137	121	103	110	7,2%	5,7%	4,6%	4,7%	3,9%	2.417	4,1%	8,2%
Jugendarbeitslosigkeit / Anteil an Altersgruppe (15 – 24 Jahre)	-	16	11	11	1	3,6%	1,9%	1,9%	-	1,9%	146	2,0%	-18,4%
SGB II Bedarfsgemeinschaften / Anteil an HH	-32,1%	193	183	139	146	10,4%	8,8%	6,6%	7,0%	6,3%	3.041	6,5%	3,7%
Alleinerziehende / Anteil an Bedarfsgemeinschaften	-65,8%	21	20	18	13	10,9%	10,9%	12,9%	8,9%	14,9%	461	15,2%	-21,6%
Kinder < 15 Jahre / Anteil an Altersgruppe	-43,8%	95	66	79	68	22,5%	15,8%	18,9%	15,4%	14,4%	1.818	14,1%	0,9%

Innenstadt Ost Hanglage

Mit über 10.000 Einwohnern ist die Innenstadt Ost der einwohnerstärkste Stadtteil. Bereits im Sozialmonitor 2020 fiel auf, dass die Strukturen im Stadtteil sich in Hanglage und Tallage stark unterscheiden. In der Hanglage leben 1.691 Personen. Damit reiht sich das Viertel in der Größenordnung bei Krummenacker und Serach ein.

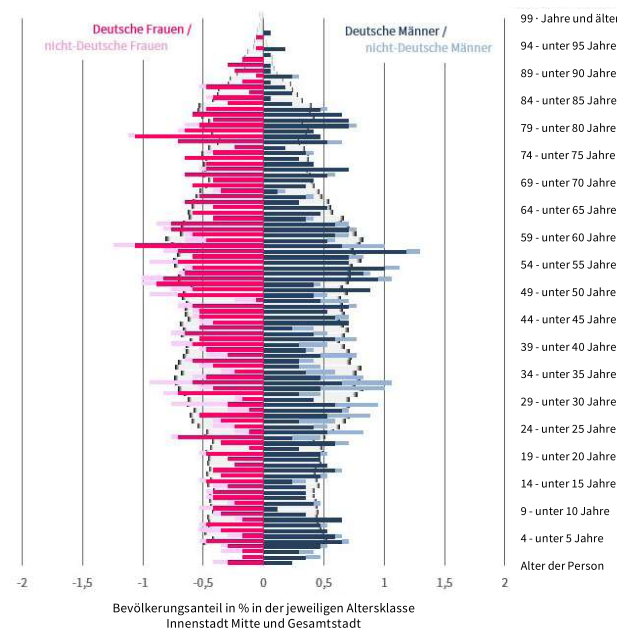
Der Verteilung der Altersgruppen ist tendenziell konstant, wobei der Anteil der Altersgruppe ab 65 Jahre oberhalb des Median liegt. In der Altersgruppe 18 bis unter 65 Jahre dominieren die Babyboomer.

Der Zahl der Wohnbevölkerung mit Migrationshintergrund und der Ausländer sind seit 2012 viel stärker angestiegen als in der Gesamtstadt. Betrachtet man jedoch ihre Anteile an der Wohnbevölkerung, gehören sie zu den Stadtteilen mit den niedrigsten Werten. Weit unterhalb des gesamtstädtischen Durchschnitts liegen auch die Anteile von Einpersonenhaushalten, Leistungsbezieherinnen und Kindern in Bedarfsgemeinschaften nach SGB II sowie Arbeitslosen.

Die sehr hohen Werte bei der Wahlbeteiligung (92,3 %) lassen ebenfalls auf stabile Strukturen schließen. Lediglich der stark sinkende Anteil der Wohnbevölkerung mit langer Wohndauer im Viertel weist auf Veränderungen hin.

Fazit: Aufgrund der gegenwärtigen Altersstruktur ist in den kommenden Jahren mit starken Veränderungen im Stadtteil zu rechnen.

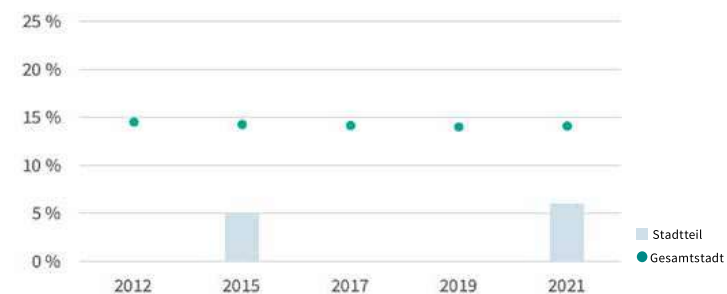
Alterspyramide nach Geschlecht und Nationalität zum 31.12.2021



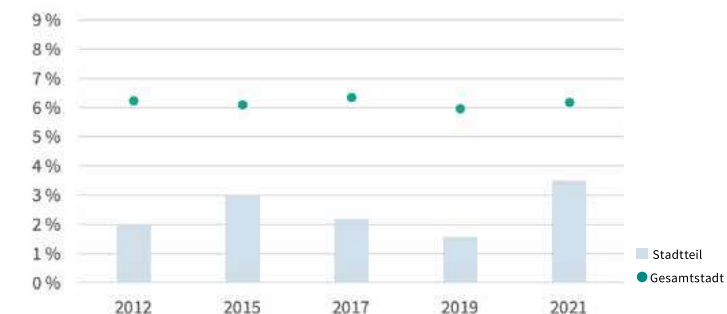
Ausgewählte Indikatoren und ihre Abweichungen vom Wert der Gesamtstadt zum 31.12.2021

Indikatoren		Trend 2012/2021		Abweichungen
		Stadtteil	Gesamtstadt	
Anteil < 18 Jahre	15,6%	↑	→	-0,9
Anteil 18 bis < 65 Jahre	60,7%	→	↑	-2,4
Anteil 65 Jahre und älter	23,7%	↓	→	3,3
Altenquotient	40,0	↓	↓	6,8
Jugendquotient	29,0	↑	↓	-0,8
Abhängigenquotient	68,9	→	↓	5,9
Anteil Wohndauer > 10 Jahre	56,7%	↓↓	↓	-2,8
Anteil Migrationshintergrund	27,0%	↑↑	↑↑	-14,9
Ausländeranteil	15,1%	↑↑	↑↑	-9,2
Beschäftigtenanteil	62,9%	↑↑	↑↑	-4,9
Arbeitslosenanteil	2,3%	→	→	-1,7
Anteil Personen SGB II an WB	3,5%	↑	→	-2,7
Kinder < 15 Jahre im SGB II	6,0%	→	→	-8,2
Anteil Einpersonenhaushalte	45,2%	→	↑	-0,2
Anteil Familienhaushalte	22,3%	↑	→	-2,0
Wähleranteil BTW 2021	92,3%			13,1

Anteil der unter 15-jährigen im SGB-II-Bezug an ihrer Altersgruppe



Anteil der Leistungsbezieher (SGB II) an den Einwohnern



Vergleichende Übersicht aller Indikatoren Innenstadt Ost Hanglage

	Innenstadt Ost Hanglage									Stadtteile	Gesamtstadt		
	Veränderung der Anzahl seit 2012	Anzahl				Anteil an...				Median Anteil	Anzahl 2021	Anteil 2021	Veränderung der Anzahl seit 2012
		2015	2017	2019	2021	2015	2017	2019	2021				
Wohnbevölkerung (WB) / Anteil an Stadt	5,8%	1.622	1.708	1.779	1.691	1,7%	1,8%	1,9%	1,8%	2,8%	93.986	100,0%	4,4%
unter 3 Jahre / Anteil an WB	-18,6%	49	49	55	35	3,0%	2,9%	3,1%	2,1%	2,8%	2.740	2,9%	12,3%
3 bis unter 6 Jahre / Anteil an WB	92,6%	38	51	55	52	2,3%	3,0%	3,1%	3,1%	2,8%	2.600	2,8%	5,7%
6 bis unter 13 Jahre / Anteil an WB	30,8%	88	94	92	102	5,4%	5,5%	5,2%	6,0%	6,2%	5.831	6,2%	1,7%
13 bis unter 18 Jahre / Anteil an W	11,9%	63	59	75	75	3,9%	3,5%	4,2%	4,4%	4,7%	4.360	4,6%	-1,5%
18 bis unter 65 Jahre / Anteil an WB	5,0%	976	1.041	1.091	1.027	60,2%	60,9%	61,3%	60,7%	62,3%	59.321	63,1%	6,1%
65 bis unter 85 Jahre / Anteil an WB	-5,8%	359	360	352	342	22,1%	21,1%	19,8%	20,2%	17,6%	16.027	17,1%	-4,0%
85 Jahre und älter / Anteil an WB	34,9%	49	54	59	58	3,0%	3,2%	3,3%	3,4%	3,5%	3.107	3,3%	31,0%
Migrationshintergrund (MH) / Anteil an WB	37,3%	327	425	479	456	20,2%	24,9%	26,9%	27,0%	39,1%	39.309	41,8%	17,6%
Ausländer / Anteil an WB	59,4%	179	225	280	255	11,0%	13,2%	15,7%	15,1%	21,4%	22.852	24,3%	27,8%
Haushalte (HH) / Anteil an Stadt	4,3%	813	858	906	856	1,8%	1,8%	1,9%	1,8%	2,8%	46.861	100,0%	6,0%
Einpersonenhaushalte / Anteil an HH	6,3%	354	370	416	387	43,5%	43,1%	45,9%	45,2%	42,2%	21.293	45,4%	10,2%
Einpersonenhaushalte 60+ / Anteil an HH	28,8%	123	133	150	152	15,1%	15,5%	16,6%	17,8%	17,1%	8.092	17,3%	16,8%
Paarhaushalte 60+ / Anteil an HH	-15,3%	121	109	121	105	14,9%	12,7%	13,4%	12,3%	11,8%	5.134	11,0%	-5,2%
Familienhaushalte / Anteil an HH	15,1%	178	188	202	191	21,9%	21,9%	22,3%	22,3%	25,7%	11.386	24,3%	2,3%
Alleinerziehende / Anteil an Familienhaushalten	52,9%	26	24	21	26	14,6%	12,8%	10,4%	13,6%	13,9%	1.758	15,4%	1,5%
HH mit 3 und mehr Kindern / Anteil an Familienhaushalten	110,0%	13	23	25	21	7,3%	12,2%	12,4%	11,0%	10,3%	1.183	10,4%	6,1%
FamilienHH mit MH / Anteil an Familienhaushalten	48,0%	33	35	46	37	18,5%	18,6%	22,8%	19,4%	31,6%	3.987	35,0%	15,6%
AlleinerziehendeHH mit MH / Anteil an Familienhaushalten	600,0%	4	5	5	7	2,2%	2,7%	2,5%	3,7%	4,6%	624	5,5%	29,7%
Sv Beschäftigte / Anteil an WB (15 – 64 Jahre)	30,0%	537	593	627	676	52,8%	55,3%	55,3%	62,9%	67,7%	40.201	67,8%	20,0%
Arbeitslose (SGB II + III) / Anteil an WB (15 – 64 Jahre)	78,6%	23	25	21	25	2,3%	2,3%	1,9%	2,3%	3,9%	2.417	4,1%	8,2%
Jugendarbeitslosigkeit / Anteil an Altersgruppe (15 – 24 Jahre)	-	1	1	1	1	-	-	-	-	1,9%	146	2,0%	-18,4%
SGB II Bedarfsgemeinschaften / Anteil an HH	66,7%	34	30	22	40	4,2%	3,5%	2,4%	4,7%	6,3%	3.041	6,5%	3,7%
Alleinerziehende / Anteil an Bedarfsgemeinschaften	-	1	1	1	1	-	-	-	-	14,9%	461	15,2%	-21,6%
Kinder < 15 Jahre / Anteil an Altersgruppe	-	10	1	1	13	5,1%	-	-	6,0%	14,4%	1.818	14,1%	0,9%

Innenstadt Ost Tallage

Mit über 10.000 Einwohnern ist die Innenstadt Ost der einwohnerstärkste Stadtteil. Bereits im Sozialmonitor 2020 fiel auf, dass die Strukturen im Stadtteil sich in Hanglage und Tallage stark unterscheiden. In der Tallage leben 8.459 Personen. Damit gehört das Viertel von der Größenordnung her zu den ganz großen Teilgebieten, noch einwohnerstärker als die Plien-sauvorstadt.

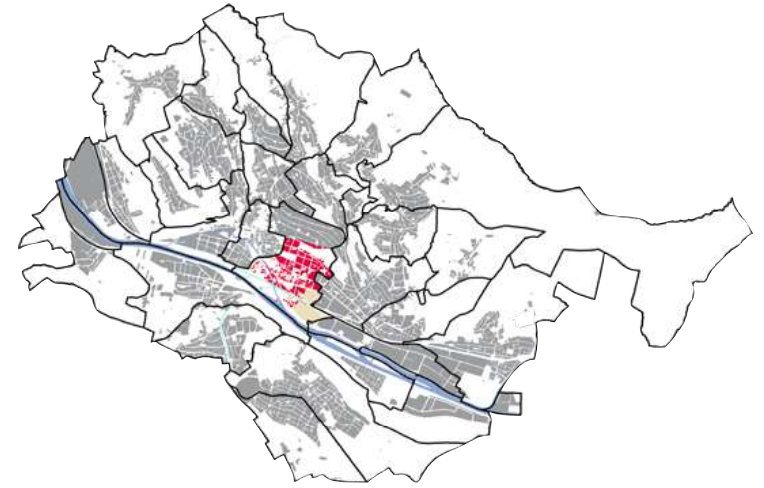
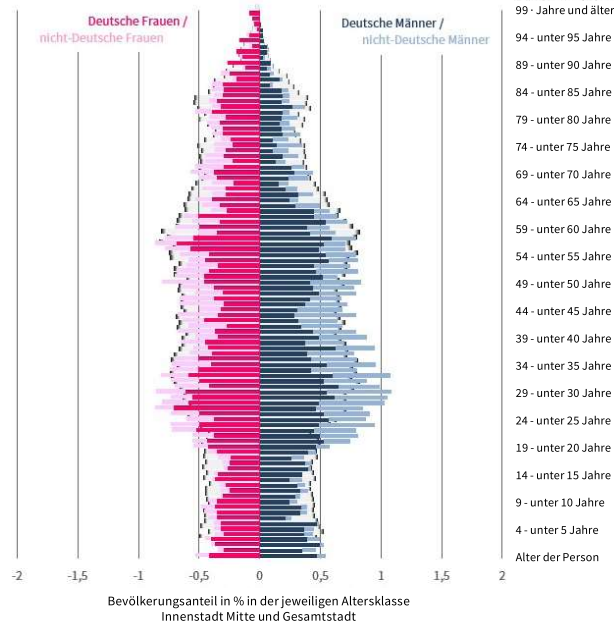
Der Anteil der Altersgruppe 18 bis unter 65 Jahren an der Wohnbevölkerung ist mit 66,9 % gegenüber der Gesamtstadt erhöht. Der Anteil der langfristig im Viertel lebenden Wohnbevölkerung ist im Vergleich zur Gesamtstadt niedrig. Auch die Wahlbeteiligung ist niedriger.

Auffallend sind die hohen und weiter wachsenden Anteile der Bevölkerung mit Migrationshintergrund (51,4 %). Der ebenfalls steigende Anteil der Einpersonenhaushalte gehört mit 55,1 % zu den höchsten Werten. Bemerkenswert ist außerdem, dass ein gutes Drittel der Einpersonenhaushalte 60 Jahre und älter sind.

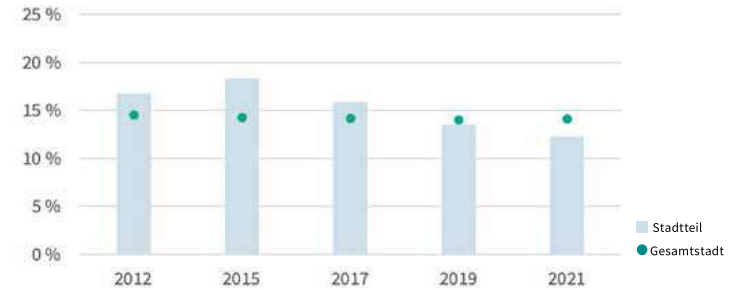
Seit 2012 sinken sowohl die Anzahl als auch die Anteile in den Bereichen Arbeitslosigkeit und SGB II kontinuierlich. Der Anteil der von Armut betroffenen Kinder liegt zwischenzeitlich unter dem gesamtstädtischen Durchschnitt.

Fazit: Der positive Entwicklungspfad wird konterkariert von einer unterdurchschnittlichen Wahlbeteiligung sowie sinkendem Anteil der Wohnbevölkerung mit langer Wohndauer. Mit Blick auf den sozialen Zusammenhalt sollte diese Entwicklung beobachtet werden.

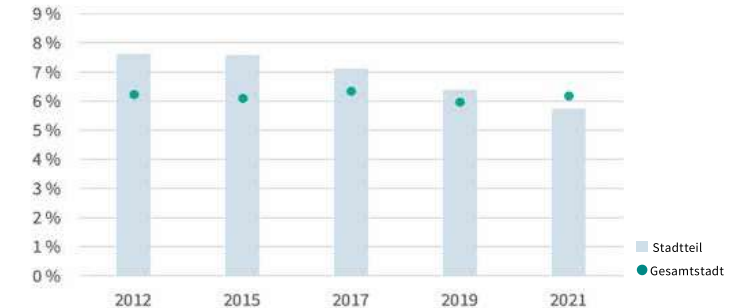
Alterspyramide nach Geschlecht und Nationalität zum 31.12.2021



Anteil der unter 15-jährigen im SGB-II-Bezug an ihrer Altersgruppe



Anteil der Leistungsbezieher (SGB II) an den Einwohnern



Ausgewählte Indikatoren und ihre Abweichungen vom Wert der Gesamtstadt zum 31.12.2021

Indikatoren	Wert	Trend 2012/2021		Abweichungen
		Stadtteil	Gesamtstadt	
Anteil < 18 Jahre	14,4%	→	→	-2,1
Anteil 18 bis < 65 Jahre	66,9%	→	↑	3,8
Anteil 65 Jahre und älter	18,7%	→	→	-1,7
Altenquotient	28,6	→	↓	-4,5
Jugendquotient	24,5	↓	↓	-5,3
Abhängigenquotient	53,1	↓	↓	-9,9
Anteil Wohndauer > 10 Jahre	53,6%	↓	↓	-5,9
Anteil Migrationshintergrund	51,4%	↑	↑↑	9,5
Ausländeranteil	32,2%	↑	↑↑	7,9
Beschäftigtenanteil	63,1%	↑↑	↑↑	-4,6
Arbeitslosenanteil	3,6%	→	→	-0,5
Anteil Personen SGB II an WB	5,7%	↓	→	-0,4
Kinder < 15 Jahre im SGB II	12,3%	↓↓	→	-1,9
Anteil Einpersonenhaushalte	55,1%	↑	↑	9,6
Anteil Familienhaushalte	19,2%	↓	→	-5,1
Wähleranteil BTW 2021	75,2%			-4,0

Vergleichende Übersicht aller Indikatoren Innenstadt Ost Tallage

	Innenstadt Ost Tallage									Stadtteile	Gesamtstadt		
	Veränderung der Anzahl seit 2012	Anzahl				Anteil an...				Median Anteil	Anzahl 2021	Anteil 2021	Veränderung der Anzahl seit 2012
		2015	2017	2019	2021	2015	2017	2019	2021				
Wohnbevölkerung (WB) / Anteil an Stadt	2,3%	8.725	8.736	8.686	8.459	9,4%	9,2%	9,1%	9,0%	2,8%	93.986	100,0%	4,4%
unter 3 Jahre / Anteil an WB	9,2%	274	265	276	238	3,1%	3,0%	3,2%	2,8%	2,8%	2.740	2,9%	12,3%
3 bis unter 6 Jahre / Anteil an WB	4,3%	233	226	229	218	2,7%	2,6%	2,6%	2,6%	2,8%	2.600	2,8%	5,7%
6 bis unter 13 Jahre / Anteil an WB	-1,7%	461	460	457	454	5,3%	5,3%	5,3%	5,4%	6,2%	5.831	6,2%	1,7%
13 bis unter 18 Jahre / Anteil an W	-16,1%	383	340	324	308	4,4%	3,9%	3,7%	3,6%	4,7%	4.360	4,6%	-1,5%
18 bis unter 65 Jahre / Anteil an WB	2,4%	5.797	5.823	5.822	5.659	66,4%	66,7%	67,0%	66,9%	62,3%	59.321	63,1%	6,1%
65 bis unter 85 Jahre / Anteil an WB	4,7%	1.286	1.340	1.289	1.259	14,7%	15,3%	14,8%	14,9%	17,6%	16.027	17,1%	-4,0%
85 Jahre und älter / Anteil an WB	11,8%	291	282	289	323	3,3%	3,2%	3,3%	3,8%	3,5%	3.107	3,3%	31,0%
Migrationshintergrund (MH) / Anteil an WB	8,3%	4.262	4.465	4.407	4.344	48,8%	51,1%	50,7%	51,4%	39,1%	39.309	41,8%	17,6%
Ausländer / Anteil an WB	9,4%	2.784	2.764	2.815	2.725	31,9%	31,6%	32,4%	32,2%	21,4%	22.852	24,3%	27,8%
Haushalte (HH) / Anteil an Stadt	5,5%	4.616	4.730	4.752	4.637	10,0%	10,0%	9,9%	9,9%	2,8%	46.861	100,0%	6,0%
Einpersonenhaushalte / Anteil an HH	9,9%	2.434	2.542	2.601	2.553	52,7%	53,7%	54,7%	55,1%	42,2%	21.293	45,4%	10,2%
Einpersonenhaushalte 60+ / Anteil an HH	21,7%	774	806	834	870	16,8%	17,0%	17,6%	18,8%	17,1%	8.092	17,3%	16,8%
Paarhaushalte 60+ / Anteil an HH	5,0%	340	330	355	334	7,4%	7,0%	7,5%	7,2%	11,8%	5.134	11,0%	-5,2%
Familienhaushalte / Anteil an HH	-3,7%	965	947	934	888	20,9%	20,0%	19,7%	19,2%	25,7%	11.386	24,3%	2,3%
Alleinerziehende / Anteil an Familienhaushalten	0,6%	168	177	163	166	17,4%	18,7%	17,5%	18,7%	13,9%	1.758	15,4%	1,5%
HH mit 3 und mehr Kindern / Anteil an Familienhaushalten	-2,9%	109	106	102	102	11,3%	11,2%	10,9%	11,5%	10,3%	1.183	10,4%	6,1%
FamilienHH mit MH / Anteil an Familienhaushalten	-3,0%	424	411	422	382	43,9%	43,4%	45,2%	43,0%	31,6%	3.987	35,0%	15,6%
AlleinerziehendeHH mit MH / Anteil an Familienhaushalten	25,0%	68	72	72	70	7,0%	7,6%	7,7%	7,9%	4,6%	624	5,5%	29,7%
Sv Beschäftigte / Anteil an WB (15 – 64 Jahre)	18,2%	3.399	3.593	3.687	3.690	56,3%	59,5%	61,3%	63,1%	67,7%	40.201	67,8%	20,0%
Arbeitslose (SGB II + III) / Anteil an WB (15 – 64 Jahre)	-18,3%	276	263	243	210	4,6%	4,4%	4,0%	3,6%	3,9%	2.417	4,1%	8,2%
Jugendarbeitslosigkeit / Anteil an Altersgruppe (15 – 24 Jahre)	-39,1%	19	19	21	14	1,8%	1,8%	2,1%	1,5%	1,9%	146	2,0%	-18,4%
SGB II Bedarfsgemeinschaften / Anteil an HH	-19,1%	358	355	324	293	7,8%	7,5%	6,8%	6,3%	6,3%	3.041	6,5%	3,7%
Alleinerziehende / Anteil an Bedarfsgemeinschaften	-29,3%	70	49	43	41	19,6%	13,8%	13,3%	14,0%	14,9%	461	15,2%	-21,6%
Kinder < 15 Jahre / Anteil an Altersgruppe	-27,4%	204	171	148	127	18,3%	15,9%	13,5%	12,3%	14,4%	1.818	14,1%	0,9%